

3therm THD 230 M+F

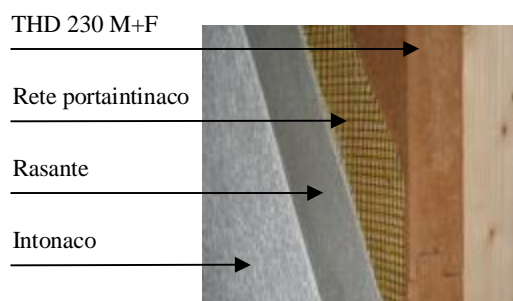


Il pannello 3therm THD 230 viene prodotto in un'unica fusione con spessori da 40 fino a 80 mm a differenza dei pannelli in fibra di legno prodotti ad umido che vengono incollati fra di loro. Questa nuova tecnica produttiva ha permesso di creare un pannello idrofugo, compatto, leggero, resistente alla compressione, aperto alla diffusione del vapore, isolante termico e acustico e di facile lavorazione. Per la produzione di 3therm THD si utilizza solo il legno scortecciato di conifera (pino, abete, larice) derivante dalla selvicoltura (diradamento dei boschi). Il legno viene lavorato a scaglie e poi sfibrato. Alle fibre di legno viene aggiunto un collante ecologico e il tutto pressato a calore. Il collante poliuretano impiegato è esente da formaldeide ed approvato dalla bioedilizia. La recente certificazione **naturePlus** dimostra il rispetto per l'ambiente di questo prodotto sia in fase di produzione che come prodotto finito. 3therm THD 230 M+F con densità 230 kg/m³ ha i giunti ad incastro su tutti e quattro i lati ed è certificato secondo le norme DIN 67555-1 come materiale da costruzione. Il pannello è classificato PTh (pannello intonacabile idrofugo) con elevata resistenza allo strappo ed eccellente mantenimento delle dimensioni.



Campi d'applicazione:

PARETE



TETTO



Vantaggi:

- Più resistente all'umidità rispetto ai pannelli in fibra di legno prodotti ad umido
- Isola dal vento e protegge dall'acqua
- Aperto alla diffusione del vapore (valore $\mu=3$)
- Ottima isolamento termica (inverno - estate)
- Autoportante per spessori da 60 e 80 mm fino max. 1 mt d'interasse per un peso di 100 kg
- Ideale per il risanamento esterno dei tetti perché sostituisce il primo assito
- Ideale per la concezione di elementi modulari
- Elevata resistenza alla compressione
- Ulteriore supporto strutturale
- Prodotto a secco con minimo impatto ecologico
- Nessuna delaminazione
- Più facile da tagliare della fibra di legno prodotta a umido
- Ottima tenuta ai chiodi, graffe e viti per la superficie molto compatta
- Intonacabile

Dati tecnici:

Caratteristiche	Norma	
Pannello in fibra di legno	DIN 68755-1	
Densità (kg/m ³)	DIN EN 1602	230
Conducibilità termica (λ)	DIN EN 13171	0,047
Capacità termica specifica (J/kgK)	DIN 4108	2100
Resistenza al passaggio del vapore (μ)	EN 12086	3
Classe di idrorepellenza	DIN EN 1609	H 10 ≤ 1,0 kg/m ²
Caratteristiche essenziali	DIN EN 13171	T3-CS(10\Y)200-TR10-WS1,0
Resistenza al fuoco	DIN 4102-1	B2
Incollaggio	Collante esente da formaldeide a base di poliuretano	
Autoportante fino ad 1 mt. di intersezione solo per pannelli con spessore 60 e 80 mm.		

FORMATI E SPESSORI				
Descrizione	Unità di misura			
Spessore	mm	40	60	80
Formato lordo	mm	1890 x 640 (M+F)		
Formato utile	mm	1875 x 625 (M+F)		
Superficie copertura per pannello	m ²	1,17		
Superficie copertura per pacco	m ²	18,75	12,89	9,38
Peso per m ² ca.	kg/m ²	9,2	13,8	18,4
Peso per pannello ca.	kg	10,8	16,2	21,6
Peso per pacco ca.	kg	173,5	178,9	173,5
Pannelli per pacco		16	11	8



3therm Srl
39040 Montagna - Via del Bersaglio, 7
P.IVA e COD.FISC. 01731520217

Tel: 0039-0471 801900
Fax: 0039-0471 801907
E-mail: info@3therm.it